

VR

VILATORTA RESIDENCIAL



VR

Viu en una llar confortable, eficient i de qualitat a Sant Julià de Vilatorça.



Situació excepcional

Al centre de Sant Julià de Vilatorça, prop de tots els serveis i a 10 minuts de Vic.



Entorn natural

Gaudeix d'un entorn privilegiat amb rutes per fer a peu o en bicicleta. Amb jardí propi.



Eficiència energètica

Qualificació energètica classe A, climatització amb aerotèrmia i aïllaments amb sistema SATE i baix consum energètic.



Acabats de qualitat

Paviments de gres porcel·lànic, tancaments d'alumini, cuines equipades i il·luminació amb leds.

VR

VILATORTA RESIDENCIAL



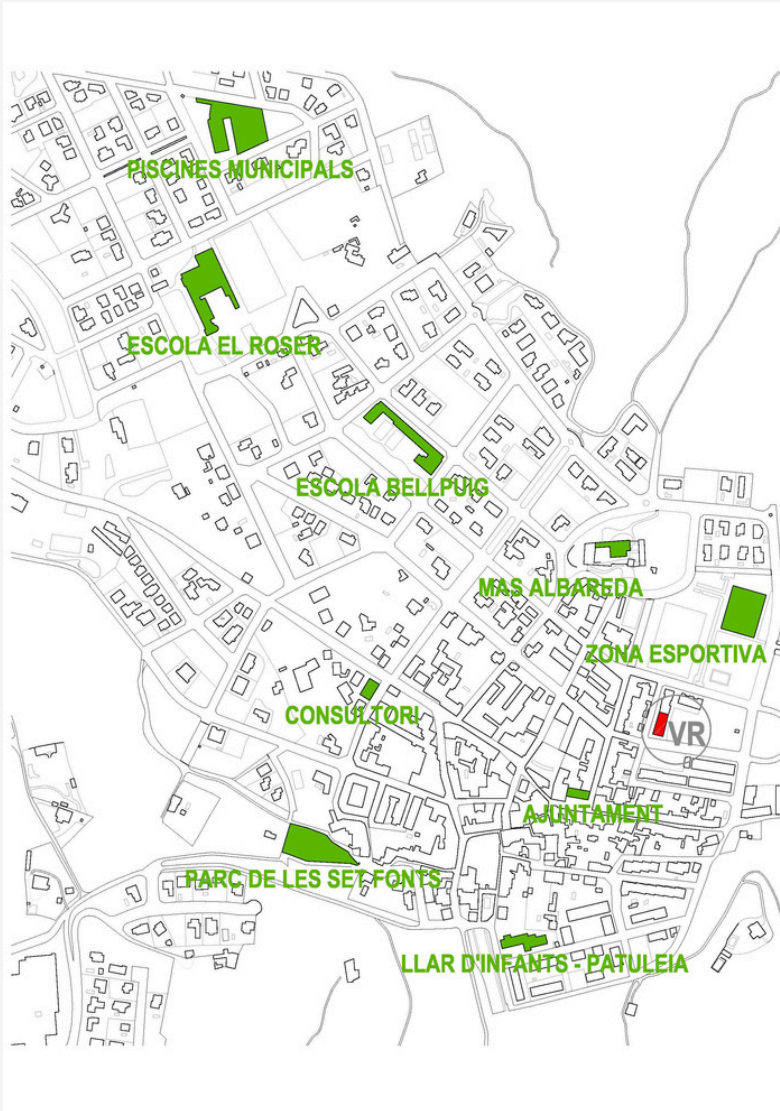
Un emplaçament excepcional en un entorn natural.



Els habitatges estan situats a la cantonada entre el Carrer Lluís Companys i el Carrer del Fang, en una zona residencial tranquil·la i familiar. Al centre del municipi de Sant Julià de Vilatorça propera a tots els serveis bàsics municipals, des de les escoles, la llar d'infants, la zona esportiva i els diferents parcs públics.

L'entorn d'aquesta nova promoció està envoltada de natura i pròxima a l'inici de diverses rutes per fer a peu o en bicicleta per gaudir tota la família.

Cada llar disposa del seu propi jardí i terrassa, i hi ha la possibilitat de fer-hi una piscina privada.



VR

Planta soterrani

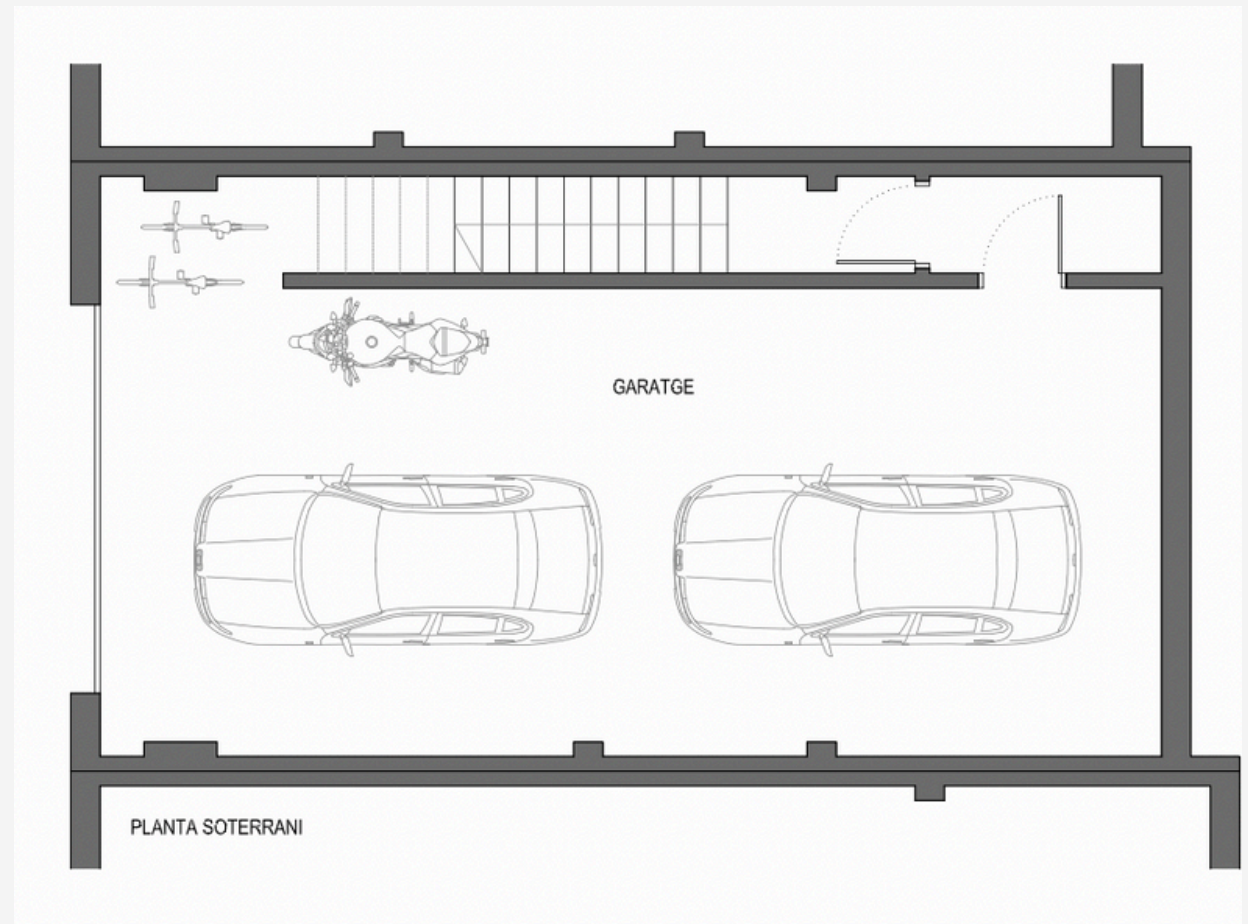


Planta soterrània amb accés comunitari a través d'una rampa.

Aparcament ampli per a diversos vehicles. En aquesta planta també s'hi ubica la maquinària de climatització de l'habitatge, i un dipòsit de recuperació de les aigües pluvials.

Accés directe a l'habitatge a través d'escala interior sectoritzada.

Accés de vehicles mitjançant una porta basculant motoritzada.



VR

Planta baixa



A la planta baixa de l'habitatge s'hi ubica la zona de dia, formada per un espai diàfan de sala d'estar - Menjador - Cuina, conformant un únic espai obert amb una gran obertura de comunicació amb el jardí de l'habitatge.

La planta baixa disposa d'un bany complet i un safareig/rebost annex a la cuina.

Cada llar disposa del seu propi jardí i amb la possibilitat de fer-hi una piscina privada.



VR

Planta primera



A la planta primera s'hi ubica la zona de nit de l'habitatge. Fomat per tres habitacions, dos banys i un espai d'estudi.

Acabats d'alta qualitat: Paviments de gres porcel·lanic, tancaments d'alumini amb ruptura de pont tèrmic, i doble vidre baix emissiu.

Coberta de la planta primera formada per de bigues de fusta laminada vista al interior.

